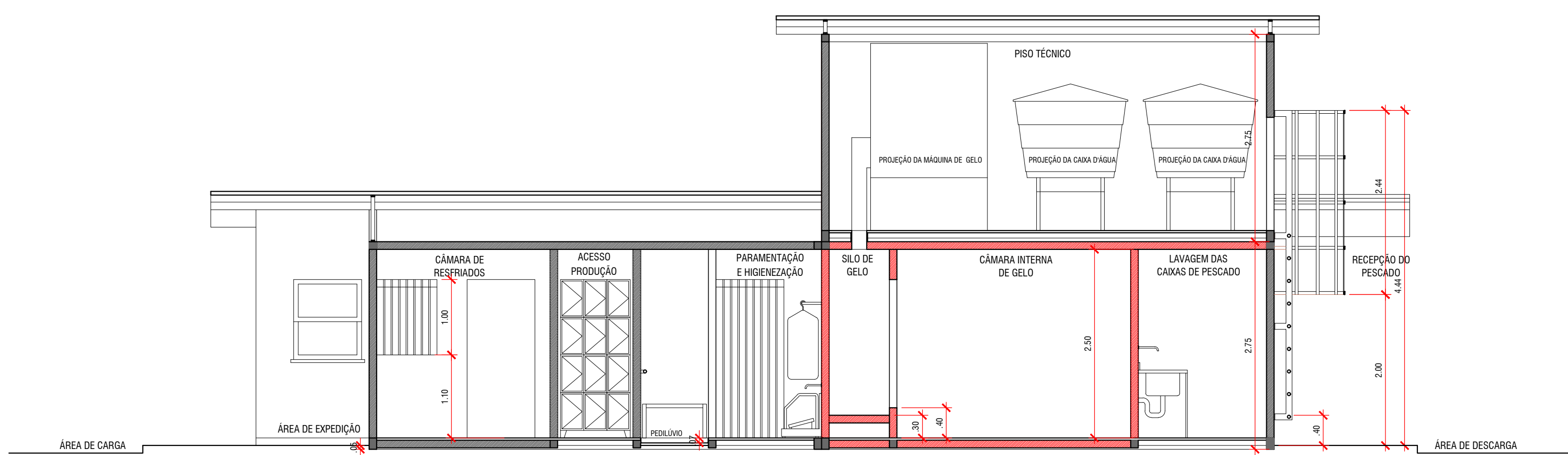
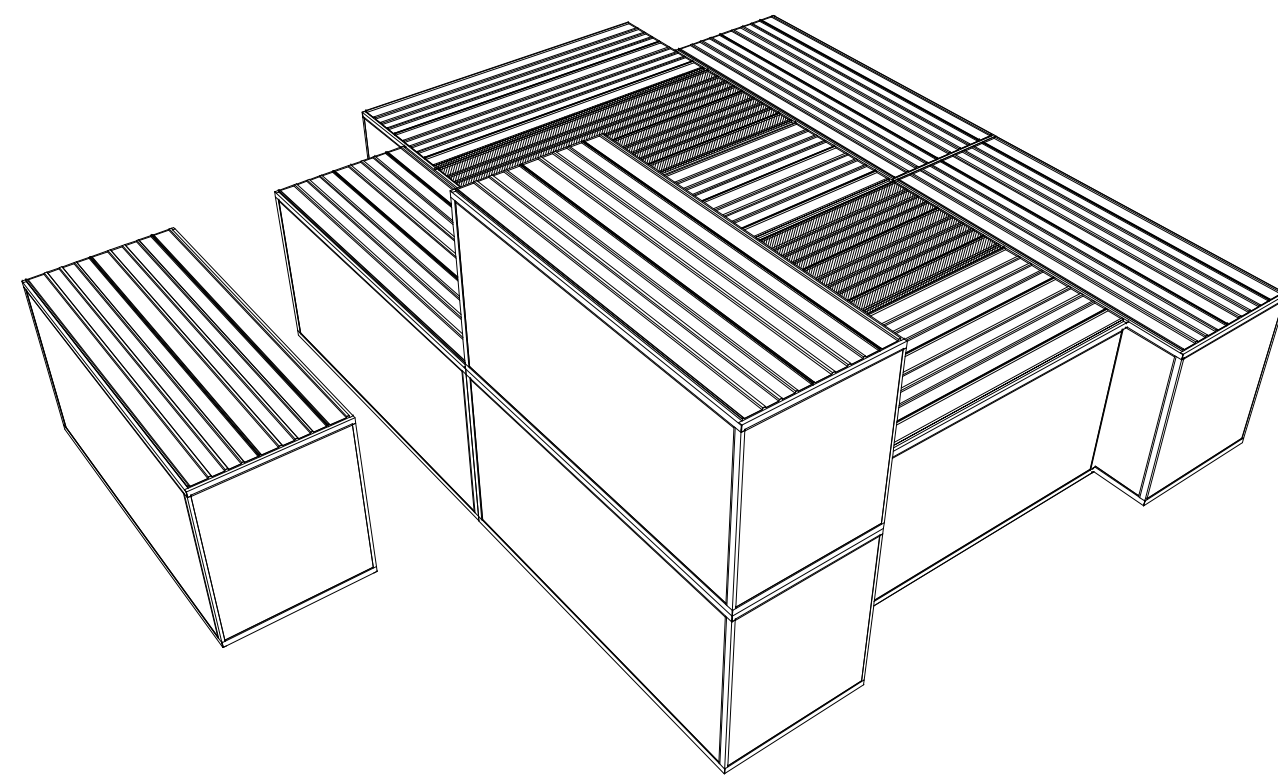


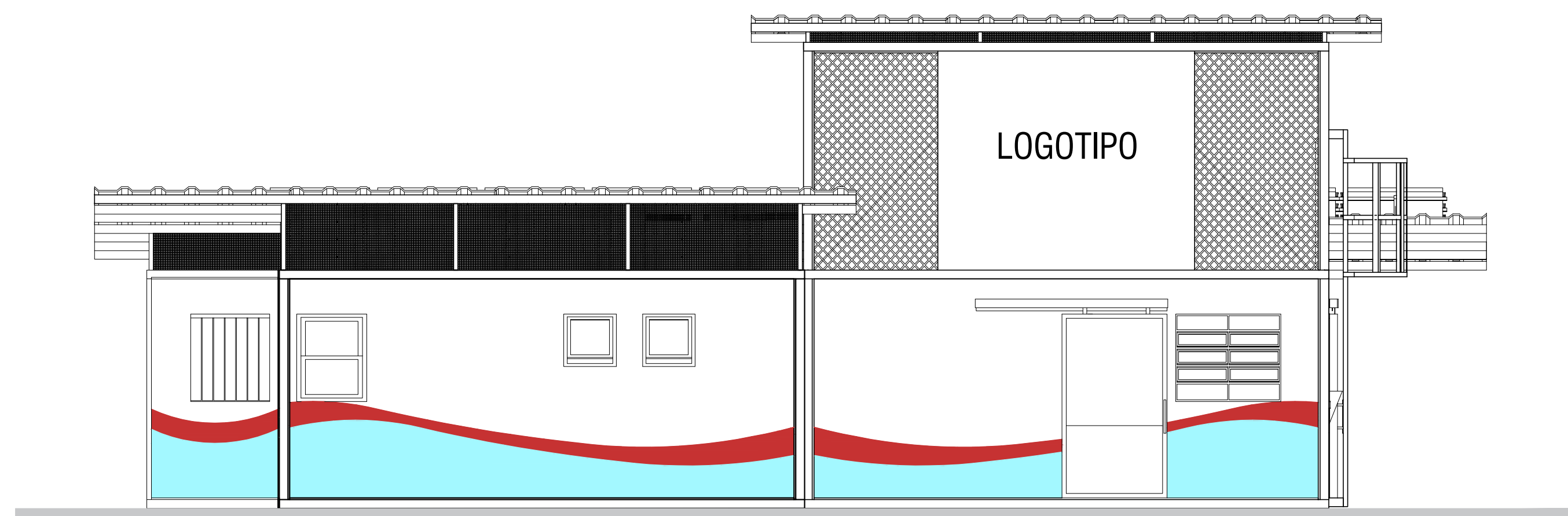
01 CORTE AA  
ESC: 1/50



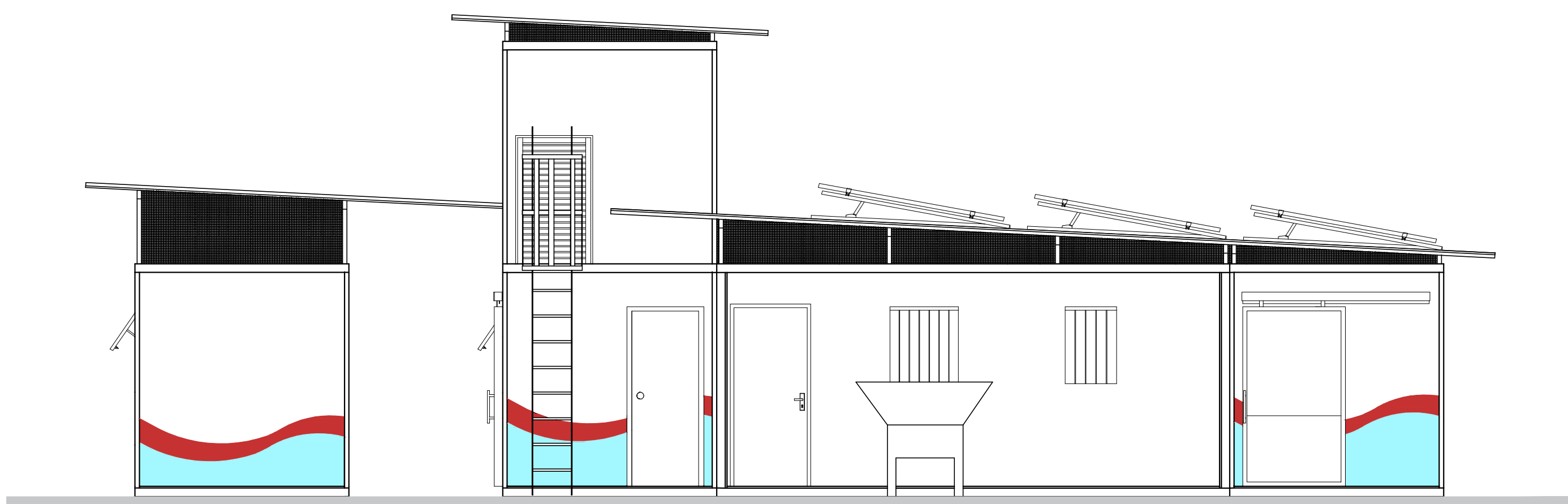
02 CORTE BB  
ESC: 1/50



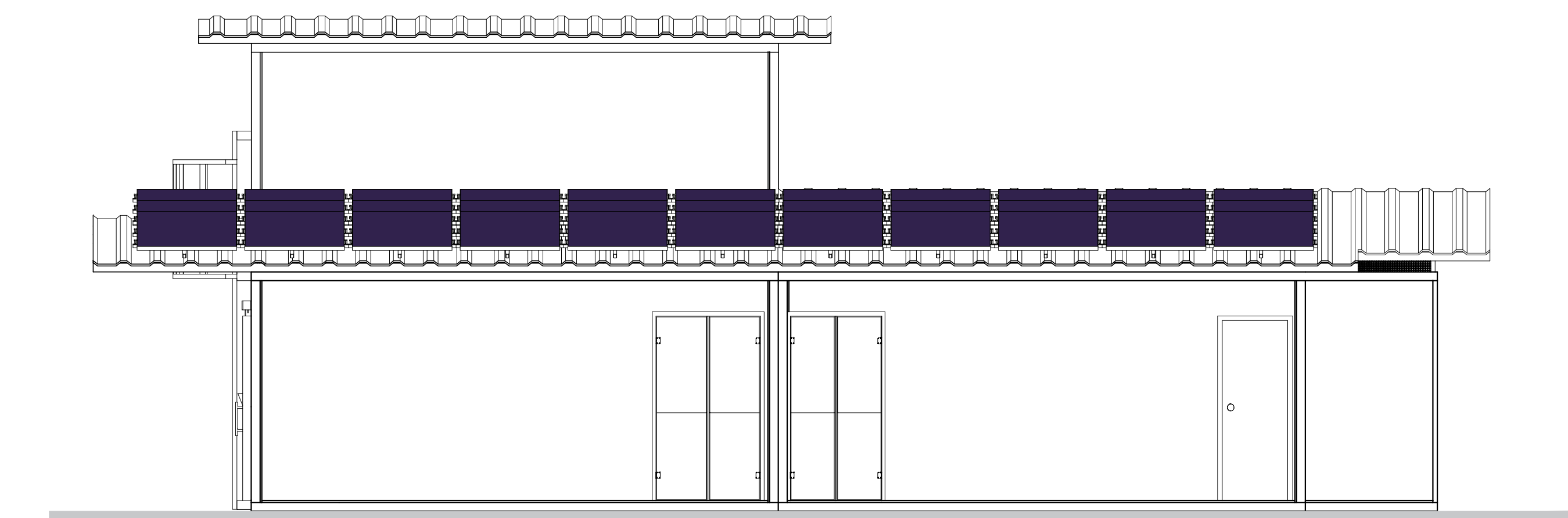
03 ESTUDOS DE MODELAGEM (11 MÓDULOS 6,00x2,50x2,75m)  
ESC: SEM ESCALA



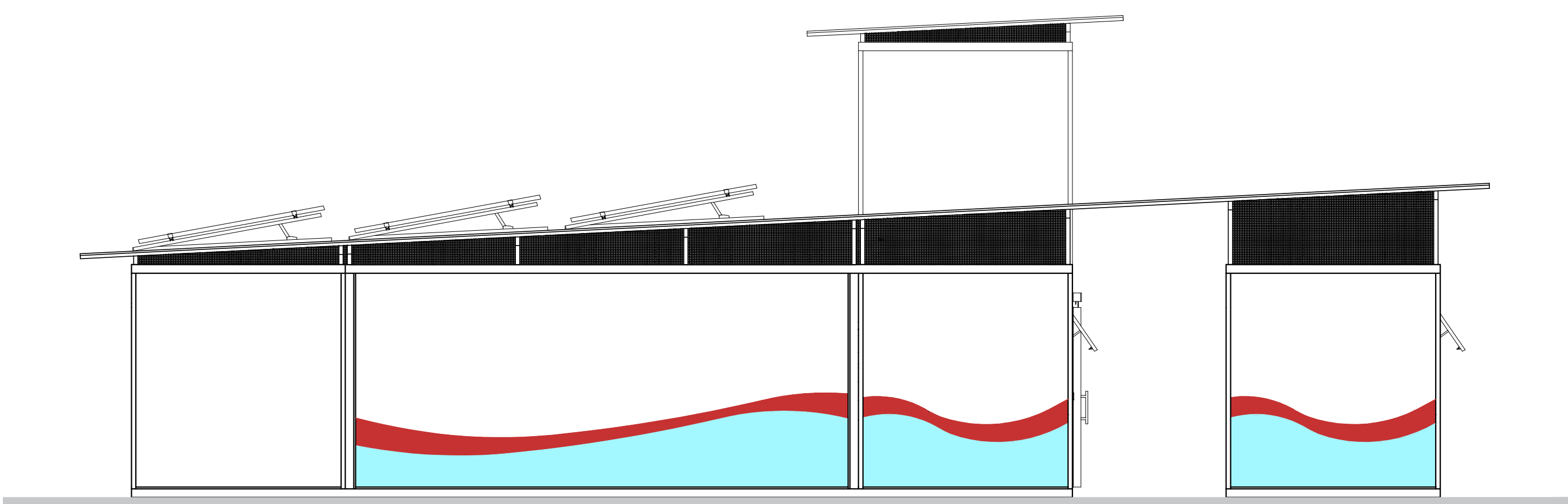
04 FACHADA SUL  
ESC: 1/50



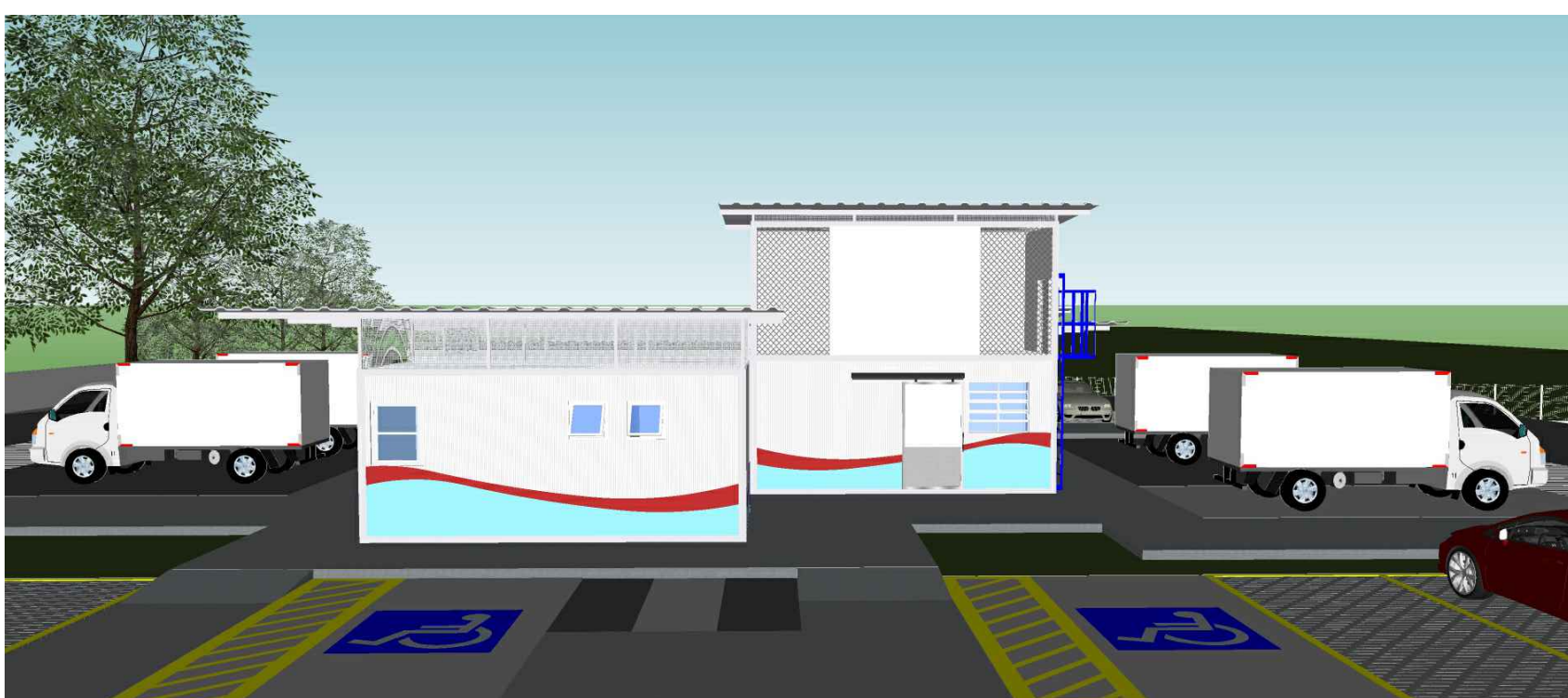
05 FACHADA LESTE  
ESC: 1/50



06 FACHADA NORTE  
ESC: 1/50



07 FACHADA OESTE  
ESC: 1/50



- VISTA DA FACHADA FRONTAL, SUL, DO ENTREPOSTO DE REFINOCAMENTO.



- VISTA SUDESTE DO QUADRO ADMINISTRATIVO E DO QUADRO DE EXPEDICAO.



- VISTA DA ENTRADA DE VEICULOS DO ENTREPOSTO COM O RESERVATORIO DE AGUA TIPO TAÇA.



- VISTA DA FACHADA OESTE COM A AREA DE CARGA DO ENTREPOSTO E O ESTACIONAMENTO.



- VISTA AEREA DO COMPLEXO COM OS ACESSOS, O ESTACIONAMENTO, O ENTREPOSTO EM SI E A AREA REMANESCENTE PARA PROJETOS FUTUROS.



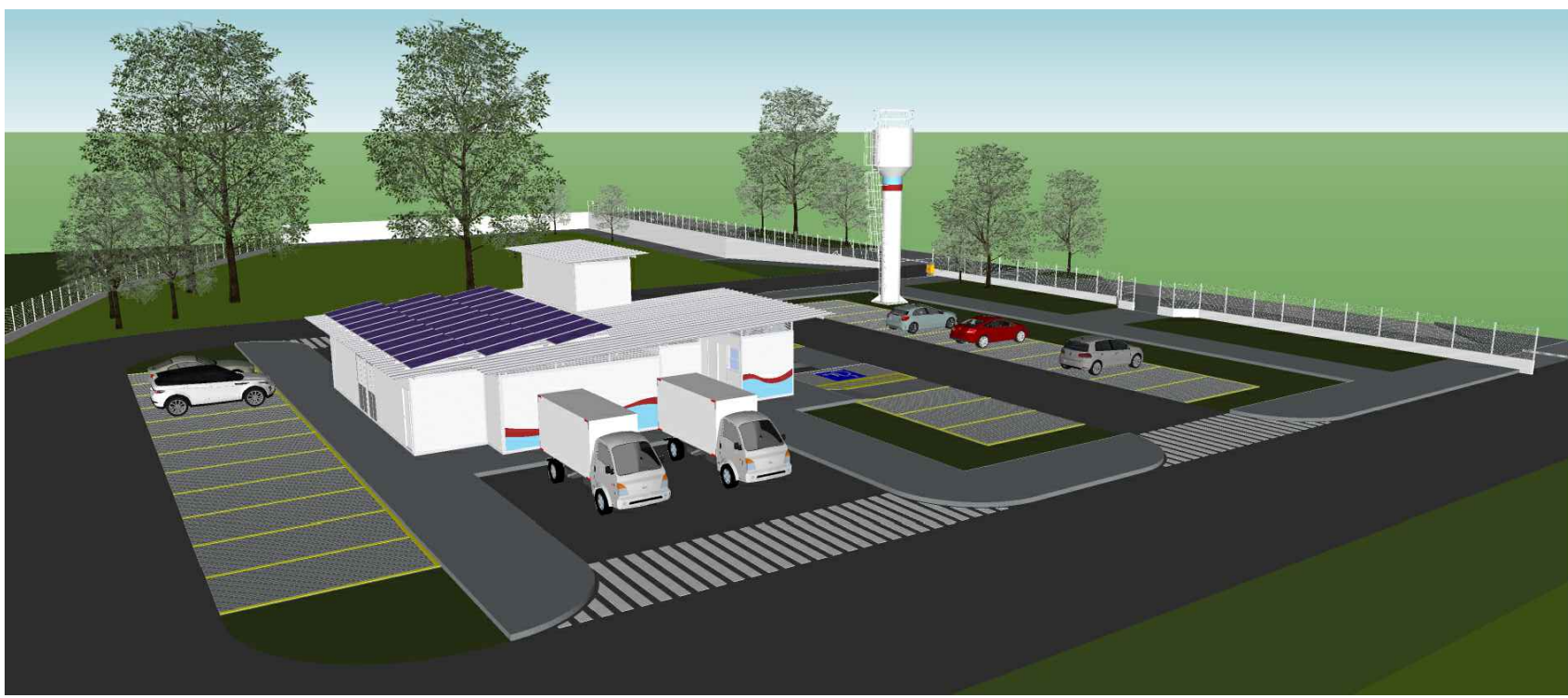
- VISTA SUDESTE DO ENTREPOSTO COM A ESCADA DE ACESSO AO PISO TECNICO, A PORTA DA CAMARA DE GEL EXTERNA E O BLOCO ADMINISTRATIVO.



- VISTA DA FACHADA LESTE A PARTIR DA AREA DE DESCARGA DE MATERIA PRIMA, COM A AREA DE RECEPCAO DE PESCADOS.



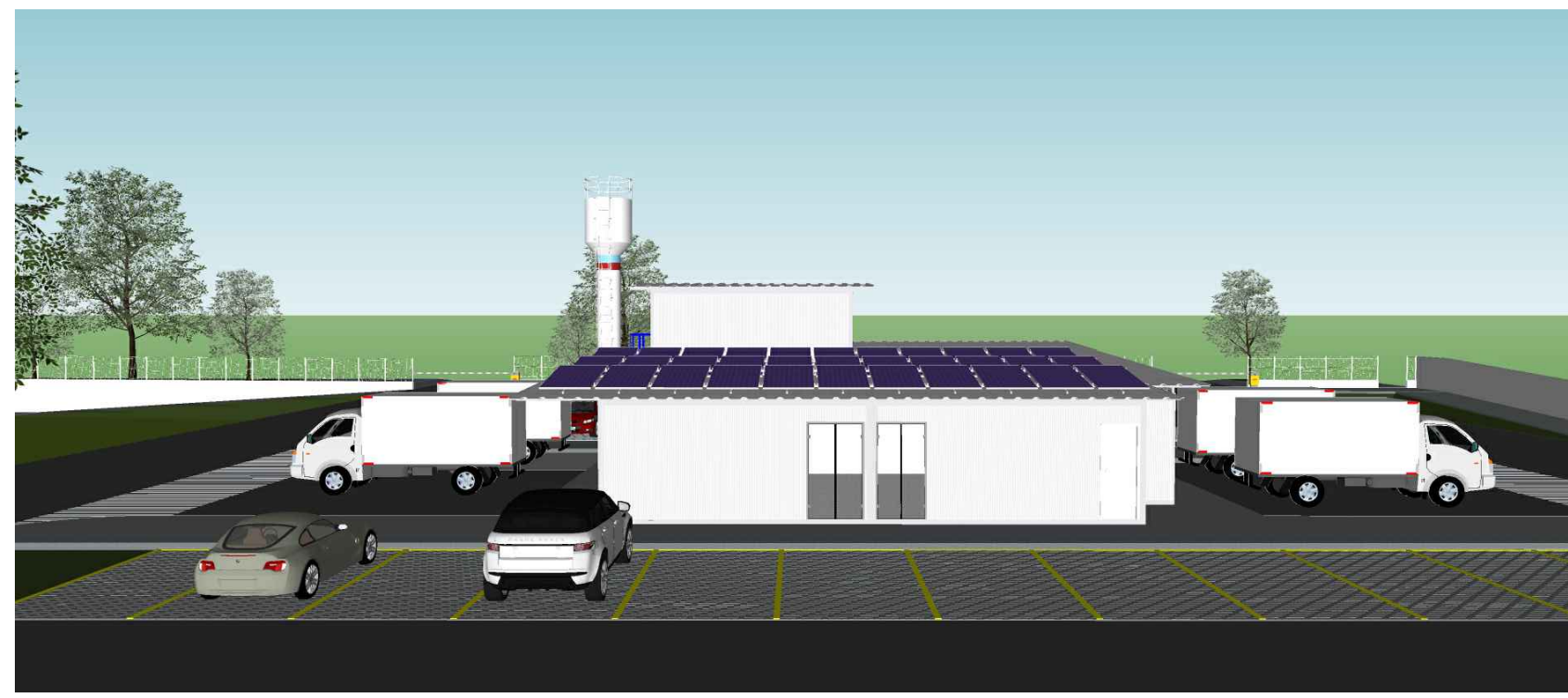
- VISTA NOROESTE DO ENTREPOSTO COM A CAMARA DE ESPERA E A AREA DE RECEPCAO DE MATERIA PRIMA.



- VISTA AEREA NOROESTE DO COMPLEXO DO ENTREPOSTO.



- VISTA GERAL DO COMPLEXO A PARTIR DA SAIDA DE VEICULOS.



- VISTA NORTE MOSTRANDO OS FUNDOS DO ENTREPOSTO E AS VAGAS SOBRESALIENTES.



- VISTA LESTE MOSTRANDO O ESTACIONAMENTO, O CASTELO D'AGUA E AS PLACAS SOLARES.

#### LEGENDA

PANEL FRIGORIFICO COM 120 A 150mm DE ESPESURA, COM MODO DE PR AP (POLISODIACRILATO) E FACES EM CHAPAS DE AÇO GALVALUME COM PR-INTURA BRANCA, PARA CAMARAS DE CONGELAMENTO

#### OBSERVAÇÕES

- 1 - TODAS AS COTAS EM METROS;
- 2 - CONFERIR COTAS NO LOCAL;
- 3 - DEVERÃO SER ELABORADOS OS PROJETOS DE ESTRUTURA METÁLICA DOS MÓDULOS E COBERTURA, ESTRUTURA DE CONCRETO DA FUNDAÇÃO, ELÉTRICA, CLIMATIZAÇÃO E REFRIGERAÇÃO, INCÊNDIO, HIGIENIZAÇÃO, ESGOTO E DRENAGEM DA EDIFICAÇÃO E URBANIZAÇÃO DO ENTORNO;
- 4 - TODOS OS PROJETOS DEVERÃO SER VALIADOS PELO ARQUITETO AUTOR DO PROJETO NO NÚCLEO TÉCNICO DE ENGENHARIA DO CENTRO DE SERVIÇOS COMPLETADOS DA CODEMAR, ANTES DE PODEREM SER LACADOS NO PROCESSO ADMINISTRATIVO E NO CANTO DE RESERVA;
- 5 - TODOS OS ACABAMENTOS DEVERÃO SER APROVADOS PELO ARQUITETO AUTOR DO PROJETO NO NÚCLEO TÉCNICO DE ENGENHARIA DO CENTRO DE SERVIÇOS COMPLETADOS DA CODEMAR ANTES DA COMPRA E INSTALAÇÃO NA OBRA;
- 6 - TODA E QUALQUER DÚVIDA EM RELAÇÃO A REPERMANÊNCIAS DASSEIS OS CONDIÇÕES DOS PROJETOS DEVERÃO SER ALVO DE CONSULTA COM O ARQUITETO AUTOR DO PROJETO, ANTES DA EXECUÇÃO EFETIVA NA OBRA;
- 7 - EVENTUAIS DISCREPÂNCIAS ENTRE PLANTAS, MEMÓRIAS E PLANILHAS ORÇAMENTÁRIAS DEVERÃO SER ALVO DE CONSULTA COM O NÚCLEO TÉCNICO DE ENGENHARIA DO CENTRO DE SERVIÇOS COMPLETADOS DA CODEMAR ANTES DA EXECUÇÃO EFETIVA NA OBRA;
- 8 - A ALIMENTAÇÃO DE ÁGUA DA EDIFICAÇÃO DEVERÁ SER FEITA A PARTIR DE UM RESERVATÓRIO METÁLICO DE TAÇA, COM CAPACIDADE PARA 3000L, E DOS RESERVATÓRIOS DE 1000L, NO COMPARTAMENTO TÉCNICO JUNTO À MÁQUINA DE GEL;
- 9 - O PROJETO ARQUITETÔNICO FOI TODO CONSIDERADO PARA SER EXECUTADO EM MÓDULOS PRÉ-FABRICADOS DE 6,00x2,50x2,75m COM PREDOMINÂNCIA EM PAINÉIS FRIGORÍFICOS E COM ALTURA ÚTIL INTERNA DE 2,20m;
- 10 - DEVERÁ SER CONSIDERADA A PROTEÇÃO DOS CONTÊINERES COM TELHA SANDUICHE METÁLICA BRANCA, COM A INSTALAÇÃO DE PAINÉIS DE CAPTURAÇÃO DE ENERGIA SOLAR SOBRE O TELHADO;
- 11 - O REFERIDO PROJETO REQUERER ATENÇÃO NAS QUESTÕES DE IMPACTO AMBIENTAL TANTO PARA IMPLANTAÇÃO DO COMPLEXO COMO NA FORMAÇÃO DE UM PLANO DE UM PROJETO DE TRATAMENTO DE RESÍDUOS DA UNIDADE;
- 12 - DEVERÁ SER EXECUTADA PAVIMENTAÇÃO ASFALTADA PARA AS VIAS INTERNAS E DOCAIS E PISO INTERTRAVADO NAS ÁREAS DE ESTACIONAMENTO, O TERRENO UTILIZÁVEL, TERÁ SUAS LATERAIS FECHADAS EM MUROS DE BLOCOS DE CONCRETO E SUA FREITE E FUNDOS CERCADAS COM TELA VITUPLEX 015/10/10;
- 13 - TODAS AS SOLERIAS SERÃO DO TIPO FLETE DE CHAPA METÁLICA FRIGIDA, DO EXTERIOR SOLERA ONDE HOUVER MUDANÇA EFETIVA DE PISO, DIRETO PORTAS E CAMARAS;
- 14 - AS FACHADAS EXTERNAS DA EDIFICAÇÃO RECEBERÃO ENVELHIMENTO ARTISTICO EM ADESIVO VINÍLICO AZUL CLARO E VERMELHO.

#### EQUIPE TÉCNICA DE APOIO

AMANDA DO AMARAL MACEDO - CAU-RJ A18660-9 - MODELAGEM 3D



PROJETO NÃO LIBERADO PARA USO, APENAS PARA CONFIRMAÇÃO DO ANDAMENTO DA DEMANDA, COM RRT AINDA NÃO EMITIDA E/OU COM DESENHOS AINDA A SEREM COMPLEMENTADOS

01	JUL/23	ANEXO 01 - PLANILHAS DE MATERIAIS
02	JUL/23	ANEXO 02 - PLANILHAS DE MATERIAIS
03	JUL/23	ANEXO 03 - PLANILHAS DE MATERIAIS
04	JUL/23	ANEXO 04 - PLANILHAS DE MATERIAIS
05	JUL/23	ANEXO 05 - PLANILHAS DE MATERIAIS
06	JUL/23	ANEXO 06 - PLANILHAS DE MATERIAIS
07	JUL/23	ANEXO 07 - PLANILHAS DE MATERIAIS
08	JUL/23	ANEXO 08 - PLANILHAS DE MATERIAIS
09	JUL/23	ANEXO 09 - PLANILHAS DE MATERIAIS
10	JUL/23	ANEXO 10 - PLANILHAS DE MATERIAIS
11	JUL/23	ANEXO 11 - PLANILHAS DE MATERIAIS
12	JUL/23	ANEXO 12 - PLANILHAS DE MATERIAIS
13	JUL/23	ANEXO 13 - PLANILHAS DE MATERIAIS
14	JUL/23	ANEXO 14 - PLANILHAS DE MATERIAIS
15	JUL/23	ANEXO 15 - PLANILHAS DE MATERIAIS
16	JUL/23	ANEXO 16 - PLANILHAS DE MATERIAIS
17	JUL/23	ANEXO 17 - PLANILHAS DE MATERIAIS
18	JUL/23	ANEXO 18 - PLANILHAS DE MATERIAIS
19	JUL/23	ANEXO 19 - PLANILHAS DE MATERIAIS
20	JUL/23	ANEXO 20 - PLANILHAS DE MATERIAIS
21	JUL/23	ANEXO 21 - PLANILHAS DE MATERIAIS
22	JUL/23	ANEXO 22 - PLANILHAS DE MATERIAIS
23	JUL/23	ANEXO 23 - PLANILHAS DE MATERIAIS
24	JUL/23	ANEXO 24 - PLANILHAS DE MATERIAIS
25	JUL/23	ANEXO 25 - PLANILHAS DE MATERIAIS
26	JUL/23	ANEXO 26 - PLANILHAS DE MATERIAIS
27	JUL/23	ANEXO 27 - PLANILHAS DE MATERIAIS
28	JUL/23	ANEXO 28 - PLANILHAS DE MATERIAIS
29	JUL/23	ANEXO 29 - PLANILHAS DE MATERIAIS
30	JUL/23	ANEXO 30 - PLANILHAS DE MATERIAIS
31	JUL/23	ANEXO 31 - PLANILHAS DE MATERIAIS
32	JUL/23	ANEXO 32 - PLANILHAS DE MATERIAIS
33	JUL/23	ANEXO 33 - PLANILHAS DE MATERIAIS
34	JUL/23	ANEXO 34 - PLANILHAS DE MATERIAIS
35	JUL/23	ANEXO 35 - PLANILHAS DE MATERIAIS
36	JUL/23	ANEXO 36 - PLANILHAS DE MATERIAIS
37	JUL/23	ANEXO 37 - PLANILHAS DE MATERIAIS
38	JUL/23	ANEXO 38 - PLANILHAS DE MATERIAIS
39	JUL/23	ANEXO 39 - PLANILHAS DE MATERIAIS
40	JUL/23	ANEXO 40 - PLANILHAS DE MATERIAIS
41	JUL/23	ANEXO 41 - PLANILHAS DE MATERIAIS
42	JUL/23	ANEXO 42 - PLANILHAS DE MATERIAIS
43	JUL/23	ANEXO 43 - PLANILHAS DE MATERIAIS
44	JUL/23	ANEXO 44 - PLANILHAS DE MATERIAIS
45	JUL/23	ANEXO 45 - PLANILHAS DE MATERIAIS
46	JUL/23	ANEXO 46 - PLANILHAS DE MATERIAIS
47	JUL/23	ANEXO 47 - PLANILHAS DE MATERIAIS
48	JUL/23	ANEXO 48 - PLANILHAS DE MATERIAIS
49	JUL/23	ANEXO 49 - PLANILHAS DE MATERIAIS
50	JUL/23	ANEXO 50 - PLANILHAS DE MATERIAIS
51	JUL/23	ANEXO 51 - PLANILHAS DE MATERIAIS
52	JUL/23	ANEXO 52 - PLANILHAS DE MATERIAIS
53	JUL/23	ANEXO 53 - PLANILHAS DE MATERIAIS
54	JUL/23	ANEXO 54 - PLANILHAS DE MATERIAIS
55	JUL/23	ANEXO 55 - PLANILHAS DE MATERIAIS
56	JUL/23	ANEXO 56 - PLANILHAS DE MATERIAIS
57	JUL/23	ANEXO 57 - PLANILHAS DE MATERIAIS
58	JUL/23	ANEXO 58 - PLANILHAS DE MATERIAIS
59	JUL/23	ANEXO 59 - PLANILHAS DE MATERIAIS
60	JUL/23	ANEXO 60 - PLANILHAS DE MATERIAIS
61	JUL/23	ANEXO 61 - PLANILHAS DE MATERIAIS
62	JUL/23	ANEXO 62 - PLANILHAS DE MATERIAIS
63	JUL/23	ANEXO 63 - PLANILHAS DE MATERIAIS
64	JUL/23	ANEXO 64 - PLANILHAS DE MATERIAIS
65	JUL/23	ANEXO 65 - PLANILHAS DE MATERIAIS
66	JUL/23	ANEXO 66 - PLANILHAS DE MATERIAIS
67	JUL/23	ANEXO 67 - PLANILHAS DE MATERIAIS
68	JUL/23	ANEXO 68 - PLANILHAS DE MATERIAIS
69	JUL/23	ANEXO 69 - PLANILHAS DE MATERIAIS
70	JUL/23	ANEXO 70 - PLANILHAS DE MATERIAIS
71	JUL/23	ANEXO 71 - PLANILHAS DE MATERIAIS
72	JUL/23	ANEXO 72 - PLANILHAS DE MATERIAIS
73	JUL/23	ANEXO 73 - PLANILHAS DE MATERIAIS
74	JUL/23	ANEXO 74 - PLANILHAS DE MATERIAIS
75	JUL/23	ANEXO 75 - PLANILHAS DE MATERIAIS
76	JUL/23	ANEXO 76 - PLANILHAS DE MATERIAIS
77	JUL/23	ANEXO 77 - PLANILHAS DE MATERIAIS
78	JUL/23	ANEXO 78 - PLANILHAS DE MATERIAIS
79	JUL/23	ANEXO 79 - PLANILHAS DE MATERIAIS
80	JUL/23	ANEXO 80 - PLANILHAS DE MATERIAIS
81	JUL/23	ANEXO 81 - PLANILHAS DE MATERIAIS
82	JUL/23	ANEXO 82 - PLANILHAS DE MATERIAIS
83	JUL/23	ANEXO 83 - PLANILHAS DE MATERIAIS
84	JUL/23	ANEXO 84 - PLANILHAS DE MATERIAIS
85	JUL/23	ANEXO 85 - PLANILHAS DE MATERIAIS
86	JUL/23	ANEXO 86 - PLANILHAS DE MATERIAIS
87	JUL/23	ANEXO 87 - PLANILHAS DE MATERIAIS
88	JUL/23	ANEXO 88 - PLANILHAS DE MATERIAIS
89	JUL/23	ANEXO 89 - PLANILHAS DE MATERIAIS
90	JUL/23	ANEXO 90 - PLANILHAS DE MATERIAIS
91	JUL/23	ANEXO 91 - PLANILHAS DE MATERIAIS
92	JUL/23	ANEXO 92 - PLANILHAS DE MATERIAIS
93	JUL/23	ANEXO 93 - PLANILHAS DE MATERIAIS
94	JUL/23	ANEXO 94 - PLANILHAS DE MATERIAIS
95	JUL/23	ANEXO 95 - PLANILHAS DE MATERIAIS
96	JUL/23	ANEXO 96 - PLANILHAS DE MATERIAIS
97	JUL/23	ANEXO 97 - PLANILHAS DE MATERIAIS
98	JUL/23	ANEXO 98 - PLANILHAS DE MATERIAIS
99	JUL/23	ANEXO 99 - PLANILHAS DE MATERIAIS
100	JUL/23	ANEXO 100 - PLANILHAS DE MATERIAIS

08 PERSPECTIVAS  
ESC: SEM ESCALA